



Soforthilfe nach Unfall oder Panne 24 Stunden - Jeden Tag

📍 46499 Hamminkeln
Weikenrott 3
(+49) 0 2852 - 90 97 50

📍 46145 Oberhausen
Kirchhellener Str. 148
(+49) 0 208 - 60 20 20

NEU
ab
01.01.

www.amf-abschleppdienst.de



A.M.F. GmbH
Wenn Sie liegen bleiben, stehen Wir auf!

Sie haben es in der Hand

Wir sind Ihr Partner für aktives Schadenmanagement

Die Firma A.M.F. GmbH ist ein kleines, inhabergeführtes Unternehmen, das sich auf die Organisation und Durchführung von sämtlichen Notdienstleistungen rund um Straßenverkehr, Mobilität und Umweltschutz spezialisiert hat.



- Bergen und Abschleppen sämtlicher Fahrzeuge, Fahrzeugkombinationen und deren Ladung, sowie Land- und Baumaschinen
- Pannenhilfe vor Ort
- Fachbetrieb für Elektromobilität
- Transporte von Fahrzeugen, Land- und Baumaschinen
- Ölspurbeseitigung und Fahrbahnreinigung nach Panne, Unfall oder sonstigen Unglücksfällen
- Absicherung von Gefahren- und Unfallstellen
- Verkehrssicherung nach Unglücksfällen jeglicher Art
- Unfallstellensanierung (Aufnahme verunreinigter Böden, Entfernung verlorener Ladung, etc)
- Wiederherstellen von Böschungen und Grünflächen
- Kranarbeiten
- Spezialtransporte
- Sicherstellung / Lagerung von Fahrzeugen und Ladung

Besonderen Zuspruch von Betreibern von kleinen und großen Fuhrparks findet unser Notdienstkonzept. Hierbei vereinbaren wir individuell, auf die Belange des Kunden abgestimmt, die Abwicklung von Pannen- und Unfallhilfsleistungen, sodass Ihren Mitarbeitern 365 Tage in Jahr, rund um die Uhr ein leistungsstarker und kompetenter Partner sofort zur Verfügung steht.

Die mit uns geplanten Abläufe eines ungeplanten Ereignisses sind beste Voraussetzungen für eine aktive Schadensteuerung, zügige Abarbeitung und selbstverständlich einer beachtlichen Kostenersparnis.

Selbstverständlich unterstützen wir Sie tatkräftig bei der Geltendmachung unserer Kosten gegenüber Versicherungen oder anderen Leistungspflichtigen.

Die schnellstmögliche und effektive Bearbeitung zu einem fairen Preis-/ Leistungsverhältnis ist unsere Kernkompetenz.

Immer – zu jeder Zeit!

Das Team der A.M.F. GmbH

Inhaltsverzeichnis

Fuhrpark	4-5
Pannenhilfe, Abschleppen und Überführen	6
Ihr gutes Recht nach einem Unfall	7
Elektromobilität	8-9
Bergungsdienst für Schwerfahrzeuge	10-15
Partnerschaft	16-17
Verkehrsflächenreinigung	18-19
Unfallstellensanierung	20
Kehrmaschine	21
Verkehrssicherung	21
Ladekranfahrzeuge	22-23



Wir bergen Ihr Fahrzeug, falls nötig auch mit Anhänger/Auflieger und Ladung und transportieren es in die Werkstatt Ihrer Wahl, Ihre Heimatadresse oder verwahren es fach- und umweltgerecht auf unserem Sicherstellungsgelände oder in unserer Halle. Durch den Einsatz von modernem leistungsstarken Equipment und geschultem, erfahrenen Personal gewährleisten wir eine sach- und fachgerechte Erbringung aller Dienstleistungen. **Jeden Tag rund um die Uhr.**



46499 Hamminkeln
Weikenrott 3
(+49) 0 2852 - 90 97 50

46145 Oberhausen
Kirchhellener Str. 148
(+49) 0 208 - 60 20 20

Fuhrpark

Modernste Technik und umfangreiches Spezialequipment



Für die Behebung kleiner Probleme am Pannort verfügen wir über umfangreich ausgestattete Pannenhilfsfahrzeuge. Aber auch für das Bergen, Abschleppen und Transportieren von 2-Rad, PKW und Transportern halten wir das passende Fahrzeuge vor. Sowohl die Hubbrillen- als auch die Plateaufahrzeuge bieten zudem Platz für bis zu 6 Mitfahrer.

Unsere Sattelzugmaschine wird sowohl für den normalen Trailer-Transport als auch in Verbindung mit einem Tieflader zum Abschleppen großer Lasten eingesetzt.



Unfälle, Bergungen und Versetzungen übernehmen unsere Plateaufahrzeuge mit Ladekran. In Verbindung mit einem hydraulisch verstellbaren Ladegeschirr lassen sich Fahrzeuge beschädigungsfrei an den Rädern anheben und verladen. Diese Methode eignet sich besonders bei Fahrzeugen die sonst nur umständlich zu verladen wären (z.B. blockierende Achsen oder Lenkung, Fahrzeuge ohne Schlüssel, sehr tief liegende Fahrzeuge, etc.). Je nach Bedarf können Fahrzeuge aber auch konventionell direkt auf das Plateau gefahren oder gezogen werden. Zusätzlich sind unsere Kran-Plateaus auch mit einer Hubbrille ausgestattet, sodass auch besonders hohe oder lange Fahrzeuge abgeschleppt werden können.



Ein besonderes Highlight ist unsere 4-Achs-Sattelzugmaschine mit dem schweren Ladekran und Fly-Jib. Dieses Fahrzeug eignet sich sowohl hervorragend für Bergungen und Ladungsbergungen aller Gewichtsklassen als auch für Verlade- und Montagearbeiten auf dem Bau oder der Industrie. In Kombination mit einem Anhänger oder Auflieger führen wir mit diesem LKW auch Spezialtransporte durch. Kranhublasten: Von 18 t. bei 3,9 m. bis 1,5 t. bei 23 m.



Hauptsächlich bei LKW-Bergungen setzen wir unseren Rüstwagen ein. Dieses Allradfahrzeug beinhaltet weiteres Bergungsequipment wie zum Beispiel Schwerlast-Hebebänder, Rundschlingen, Schäkel, Umlenkrollen, mobile Wegplatten (Großformatige Kunststoffplatten, bruchfest, zum Abstützen großer Lasten auf losem Untergrund), Kettensäge, Trennschleifer, Flutlichtstrahler, etc. Das 15 KVA Stromaggregat und die kräftige Seilwinde machen dieses Fahrzeug so unverzichtbar.



Unsere Sattelzugmaschinen werden sowohl für den normalen Trailer-Transport als auch in Verbindung mit einem Tieflader zum Abschleppen großer Lasten und besonders großer Fahrzeuge eingesetzt.

Für den Abtransport von Ladung, Ladungsteilen oder auch total zerstörten Fahrzeugen stehen uns ein Containerfahrzeug mit Ladekran sowie mehrere verschiedene Abrollbehälter zur Verfügung. Besonders erwähnenswert beim Containerfahrzeug ist der ständig mitgeführte, hydraulische Schalengreifer mit dem sowohl Aufräum- als auch Baggerarbeiten durchgeführt werden können.

Neben einem modernen und praxisorientierten Aufbau legen wir sehr großen Wert auf eine bedarfsgerechte und reichhaltige Ausrüstung aller Fahrzeuge. Hierzu gehört je nach Einsatzzweck entsprechende Spezialwerkzeuge, hydraulische- oder pneumatische Hubgeräte, Absicherungsmaterial, Radroller, Rangierhilfen, Ladungssicherungsmittel, ausreichend Beleuchtung, sowie Verbrauchs- und Reinigungsmaterial. Hier zu sehen Radanschläge und Spreizen des Kranfahrzeugs.



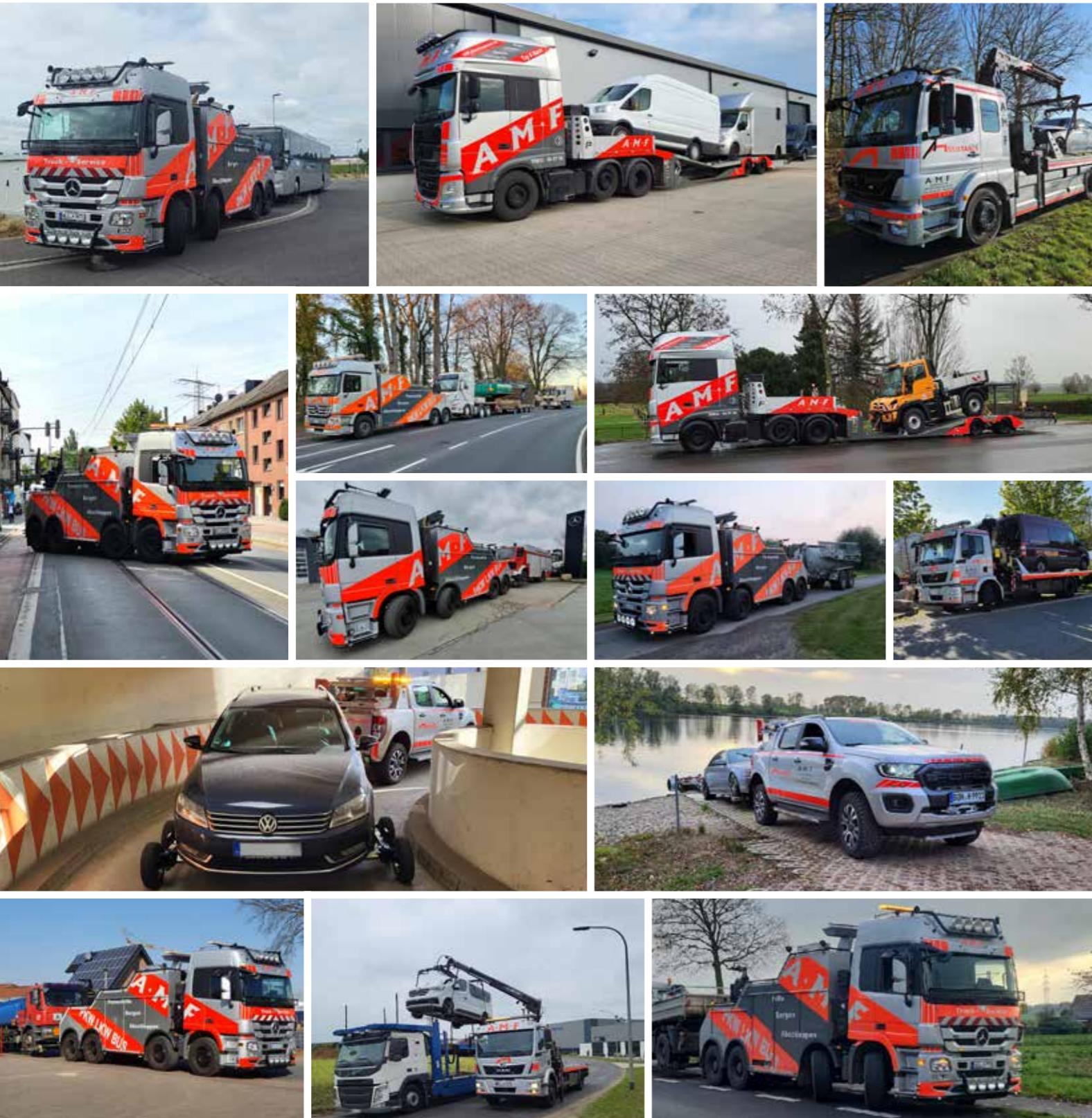
Für die schweren Kaliber kommen unsere Unterfahrlifte zum Einsatz. Über das Hubgerät am Fahrzeugheck werden Schwerfahrzeuge an den Rädern, der Achse oder den Zugpunkten aufgenommen und wie ein Anhänger hinterher gezogen. Zusätzlich sind 2 starke Seilwinden mit je 20t. Zugkraft montiert. Die Fahrzeugseiten sind komplett mit großen Schränken verkleidet in denen das nötige Bergungsmaterial sowie Werkzeug und Arbeitsmittel untergebracht ist.

Darüber hinaus verfügen wir über weitere Anhänger und Auflieger unterschiedlichster Bauarten. Gabelstapler und sogar ein Minibagger mit diversen Anbaugeräten stehen ebenfalls aus eigenem Bestand zur Verfügung.

Pannenhilfe, Abschleppen & Überführen

PKW, LKW, Bus oder Baumaschine mit uns kommt alles von A nach B

Abschleppen von Fahrzeugen aller Art ist unser „täglich Brot“. Und dennoch ist es unser Anspruch bei jedem Auftrag individuell auf die Situation und die Beteiligten einzugehen. Ob technischer Defekt, Unfall, Transport oder Versetzung wir bringen Ihr Fahrzeug fachgerecht ans Ziel.



Ihr gutes Recht nach einem Unfall

Rufen Sie uns sofort an

Abgesehen von der fachlichen Kompetenz des Unternehmens, sodass keine weiteren Schäden am Fahrzeug oder der Umwelt geschehen, ist der kundenfreundliche Umgang mit den Beteiligten ein ganz entscheidender Aspekt.



Beauftragen Sie selbst Ihr Wunsch-Unternehmen mit dem Bergen und Abschleppen Ihres Fahrzeugs! Unabhängig von der polizeilichen Unfallaufnahme!

Ein Unfall ist sicherlich das unangenehmste, was einem passieren kann. Und es ist vollkommen verständlich, dass die Beteiligten oftmals mit der Situation vollkommen überfordert sind.

Die Frage, wie oder durch wen das eigene Fahrzeug an den Bestimmungsort Ihrer Wahl gelangt, scheint nebensächlich. Dabei entscheidet gerade dieses Detail über den weiteren Ablauf.



Wir sind für alle unsere Kunden nicht nur Dienstleister sondern Partner. Das heißt für uns, wir möchten Sie bestmöglich bei der Wahrnehmung Ihrer Interessen unterstützen und dazu beitragen, dass das unschöne Erlebnis zumindest schnellstmöglich abgehandelt werden kann.

Unabhängig ob Sie als Privatperson oder als Firmenkunde unsere Dienste in Anspruch nehmen. Sie können sich auf den bestmöglichen Service, sowohl fachlich als auch bei der Betreuung verlassen.

Daher empfehlen wir: Rufen Sie uns nach einem Unfall sofort an. Warten Sie nicht auf das Eintreffen der Polizei. Nutzen Sie die ohnehin anfallende Wartezeit vor Ort und regeln Sie den Abtransport Ihres Fahrzeugs. Das verkürzt nicht nur Ihre Anwesenheit am Unfallort sondern gewährleistet die schnellstmögliche Räumung der Unfallstelle.

Selbstverständlich unterstützen wir Sie auf Wunsch auch bei der weiteren Schaden-Abwicklung oder verwahren Ihr Fahrzeug sicher auf unserem Gelände bis Sie entschieden haben was mit Ihrem Fahrzeug weiter geschehen soll.



Sprechen Sie uns an, gerne beraten wir Sie auch im Vorfeld über unsere Möglichkeiten unseres aktiven Schadenmanagements.

Fachbetrieb Elektromobilität

Seit bereits einigen Jahren befassen wir uns intensiv mit den besonderen Herausforderungen beim Umgang von beschädigten und auch total zerstörten Elektrofahrzeugen und besonders deren Lithium-Ionen-Batterien.

- Grundqualifikation aller Mitarbeiter
- Speziell ausgebildete Batteriefachkräfte
- Anschaffung von zugelassenen Lager- und Transportbehältern (mit Löschanlage und Gasmanagement)
- Ein Werkstattwagen bestückt mit sämtlichen Mess- und Prüfgeräten, isolierten Werkzeugen sowie umfangreiche Schutzausrüstung für unser Personal
- Das textile Bergungs- und Transportsystem für einen sicheren Transport eines beschädigten HV-Fahrzeuge

Selbstverständlich erfordert nicht jedes Pannen- oder Unfallereignis per se einen besonderen Umgang mit einem Hochvolt-Fahrzeug. Eine Ersteinschätzung nimmt grundsätzlich unser Mitarbeiter am Einsatzort vor. Hierzu ist unser gesamtes Personal grundqualifiziert.

Erst wenn diese Erstbewertung Hinweise auf Gefährdungen der Hochvoltkomponenten vermuten lassen, werden besondere Maßnahmen getroffen. Das übernehmen speziell ausgebildete Batteriefachkräfte. Diese Mitarbeiter sind im Umgang mit beschädigten Lithium-Ionen-Batterie besonders geschult und verfügen über umfangreiche Schutzausrüstungen, Werkzeuge und Sondergeräte.

So können wir auch schwerstbeschädigte oder ausgebrannte Elektro-Fahrzeuge sicher, umweltgerecht und effektiv transportieren und lagern.

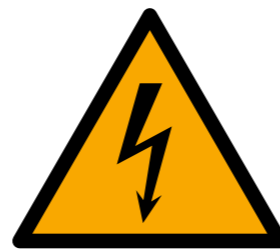
Darüber hinaus können wir auch die Demontage der Hochvolt-Batterie durchführen und eine ordnungsgemäße Verwertung oder Entsorgung veranlassen.

Der Werkstattwagen ist speziell für Einsätze konzipiert bei denen sicherheitskritische Hochvolt-Fahrzeuge oder deren Batterien geborgen und transportiert werden müssen. Er verfügt über sämtliche notwendige (isolierte) Werkzeuge, Mess- und Prüfgeräte, eine Wärmebildkamera, Absicherungsmaterial und persönliche Schutzausrüstung für die Mitarbeiter. Zudem befindet sich in diesem Fahrzeug das textile Bergungs- und Transportsystem in dem ein Fahrzeug für den Transport sicher verpackt werden kann.

Mit einem Anhänger verbringt der Werkstattwagen auch die Transportbehälter für beschädigte Energiespeicher.



Das textile Bergungs- und Transportsystem ermöglicht einen sicheren Transport sicherheitskritischer Hochvolt-Fahrzeuge. Durch seinen modularen Aufbau kann es sowohl für einen Kleinwagen bis hin zum großen Transporter genutzt werden. Es ist brandhemmend (Feuer wird innerhalb kürzester Zeit erstickt), ermöglicht gleichzeitig das Ausgasen des Akkus und verhindert eine unkontrollierte Verbreitung von Splintern und Akkuteilen während der Reaktion.



Auch die Bergung und der Abtransport völlig zerstörter Lithium-Ionen-Energiespeicher oder Teile von diesen sind für uns kein Problem.



Die Lager- und Transportbehälter ermöglichen eine zugelassene umweltgerechte Lagerung und den Transport auch schwer beschädigter Lithium-Ionen-Batterien. Neben der Aerosol-Löschanlage und dem Gasmanagement verfügen diese auch über den Auflagen entsprechenden Auffangwannen.



A.M.F. AG

Wir bergen wirtschaftlich
Zu Jeder Bergung gehört das richtige Konzept



Bergungsdienst für Schwerfahrzeuge

LKW, Bus, Land- und Baumaschinen

Oft lässt sich nach einer professionellen Bergung die Fahrt des LKW, bzw. des LKW-Gespans wieder fortsetzen. Zumindest die Weiterfahrt des Aufliegers oder Anhängers ist regelmäßig möglich. Daher versuchen wir in aller Regel die Fahrzeuge beladen zu bergen. Entladen vor der Bergung ist oft die teurere und länger dauernde Variante. Zudem birgt das Umladen eines gekippten oder schräg stehenden Fahrzeugs immer ein großes Risiko für das eingesetzte Personal und die Ware selbst.

Dennoch wird jeder Einzelfall entsprechend bewertet und die für den Kunden wirtschaftlichste Variante umgesetzt. Hierzu halten wir einen umfangreichen Fuhr- und Maschinenpark sowie jede Menge Erfahrung bereit.

Auch Spezialfälle wie die Bergung von Land- und Baumaschinen oder Einsätze in unwegsamem Gelände gehören zu unserem Leistungsspektrum.



Selbstverständlich wickeln wir auch komplexeste Einsatzszenarien vollumfänglich ab. Hierzu gehört, falls nötig, auch die regelkonforme Absperrung der Arbeitsstelle, die Bergung von Ladung und Ladungsteilen sowie die Reinigung der Fahrbahn und die Sanierung von verunreinigtem Erdreich.

Neben dem Abtransport von Fahrzeug, Anhänger und Ladung zur Wunschadresse gehört natürlich auch die umfassende Dokumentation zu unseren Leistungen.

Zur Einsatzdurchführung steht hoch qualifiziertes Fachpersonal mit jahrelanger Erfahrung und sämtliche notwendigen Spezialfahrzeuge und Einsatzmaterial rund um die Uhr zur Verfügung.



Auch das Heben ganzer Fahrzeuge, Fahrzeugkombinationen sowie Ladungsteilen ist für uns kein Problem und wird regelmäßig, sofern erforderlich, durchgeführt.

Neben leistungsstarken Kranfahrzeugen verfügen wir hierzu über sämtliche Anschlagmaterialien.

Damit ist sichergestellt, dass die Hub- und Zugkräfte optimal ins Fahrzeug eingeleitet werden können und Bergungsschäden damit vermieden werden.

Wir gewährleisten eine sofortige und schnellstmögliche Durchführung der uns übertragenen Leistungen zu jeder Tages- und Nachtzeit. Auch Einsätze in größerer Entfernung (national und international) werden von uns in Kooperation unserer Netzwerkpartner umfassend abgewickelt und der Rücktransport Ihres Fahrzeugs, auch mit Ladung durchgeführt. Selbstverständlich ebenfalls rund um die Uhr!



Ladungsbergung

Aus verschiedenen Gründen, z.B. einer schweren Beschädigung des Aufbaus, nichtausreichende Ladungssicherung oder die Beschaffenheit des Ladeguts ist die Bergung des beladenen Fahrzeugs leider nicht immer möglich. Daher gehört auch die Ladungsbergung zu unserer umfassenden Dienstleistung. Selbstverständlich stimmen wir solche Maßnahmen, falls möglich, mit Ihnen entsprechend ab, sodass die Ware möglichst unbeschadet bleibt und schnellstens weiter transportiert werden kann. Falls notwendig übernehmen wir aber auch die ordnungsgemäße Entsorgung der nicht verwertbaren Ladung.



Luftkissenbergung

Aufrichten umgestürzter Fahrzeuge ohne Entladung

Anwendbar bei Fahrzeugen mit festen Seitenwänden (z.B. Koffer, Kühler, Silos, Tanker, Bussen, etc.)
Der beladene Komplettzug wird mit Luftkissen aufgerichtet, und beim Überkippen auf die Räder durch sog. Fangkissen sanft auf-gefangen. In den dargestellten Fällen konnten die Auflieger mit Ersatzfahrzeugen weitertransportiert werden. Die Ladung war jeweils unbeschädigt.



Ladungssicherung

Auch die Ladungssicherung, bzw. das Nachsichern nicht korrekt gesicherter Ladung gehört zu unserem Angebot. Ebenso das Umladen und Neusetzen verrutschter Fracht und die Beschaffung und Lieferung von fehlenden Sicherungsmitteln (z.B. Spanngurte, Ketten, Anti-rutschmatten, Paletten, etc.).

Im hier gezeigten Fall waren alle Stahlwellen, Gewicht ca. 24t., nur auf den Hinterachsen geladen, hatten keinen Formschluss und waren unzureichend gesichert. Mit einem unserer Kranfahrzeuge haben wir die Ladung gleichmäßig und formschlüssig auf dem Auflieger verladen und vorschriftsmäßig gesichert.



Konzepte für eine zuverlässige Partnerschaft

Sie sind ein Unternehmen mit mehreren Fahrzeugen

Egal ob PKW, LKW, Transporter oder Busse, Fakt ist Sie alle wissen: Wer viel unterwegs ist, hat das erhöhte Risiko von Unfall oder Panne. Aber nur die wenigsten haben einen genauen Plan wie Sie im Falle eines Falles zu Werke gehen. Während bei einer Panne alles noch verhältnismäßig „entspannt“ abläuft, und in der Regel Hilfe über die Heimatwerkstatt oder eine Fahrzeuggarantie besteht, löst die Nachricht über einen Unfall oftmals Panik aus. Viele sind schlichtweg überfordert und die Gedanken über die weitere Planung der ursprünglichen Tour lenken den Blick von den wesentlichen Entscheidungen ab. Hinzu kommt bei vielen die Unwissenheit über Rechte und Pflichten und der Umgang mit den Ordnungsbehörden an der Unfallstelle.

Die Lösung: Unfallmanagement durch AMF



- ◆ Der Fahrer Ihres Fahrzeuges meldet sich unmittelbar nach dem Ereignis direkt in unserer Notrufzentrale
- ◆ Wir nehmen alle wichtigen Daten auf und ob und wie unser Einsatz sinnvoll ist
- ◆ Wir machen uns sofort auf den Weg und informieren parallel dazu die Kontaktperson/en Ihres Unternehmens

Damit ist erst einmal alles wirklich Wichtige organisiert und sichergestellt, dass in Ihrem Sinne gehandelt wird, denn wir sind Ihr Partner. Sofort nach unserem Eintreffen verschaffen wir uns einen Überblick und kommunizieren mit den Ordnungsbehörden. Anschließend informieren wir Sie über unsere Erkenntnisse und stimmen alles Weitere mit Ihnen ab.

Das Wichtigste bleibt jedoch der Zeitfaktor. Je eher wir informiert werden, desto schneller und besser können wir handeln.

Die Vorteile:

- ◆ Organisierter und professioneller Ablauf
- ◆ Schnellstmögliche Räumung der Unfallstelle
- ◆ Wir achten darauf, dass Ihre Ladung schnellstmöglich weiter kommt
- ◆ Ihr Fahrzeug kommt direkt an den Bestimmungsort den SIE wünschen
- ◆ Faire, transparente und seriöse Abrechnung - so wenig wie möglich, so viel wie nötig
- ◆ Abrechnung gemäß den vorab vereinbarten Konditionen
- ◆ Sie können sich auf uns verlassen, wir handeln in Ihrem Sinne



AMF - Der loyale und zuverlässige Partner für Werkstätten



Ihr Kunde muss Ihr Kunde bleiben!

Es ist klar, dass eine Werkstatt heutzutage kaum noch in der Lage ist professionelle Pannen- und Unfallhilfe für Ihre Kunden zu leisten. Personalmangel, fehlende Führerscheine oder Genehmigungen und unzureichende Technik sind dabei die größten Probleme. Hinzu kommt mittlerweile das ständige Risiko von Transportschäden oder Unfällen bei Arbeiten im fließenden Verkehr.



Wir sind seit Jahren der zuverlässige Partner für viele Werkstätten und Autohäuser im Großraum Wesel, Dinslaken, Bocholt, Borken und Umgebung.

Wir helfen Ihnen genauso gerne gelegentlich aus, wie wir auch Ihren gesamten Notdienst einschließlich der 24 Stunden Anrufannahme in Ihrem Namen, selbstständig durchführen. Strikt nach Ihren Vorgaben, so als wären wir Ihr eigener Mitarbeiter! Und das kostenlos!

Wir bieten Ihnen verschiedene einzelfallbezogene Abrechnungsmodelle, sodass unsere Leistung für Sie und Ihren Kunden möglichst kostenneutral bleibt.

Erweitern Sie Ihren Service um Ihren eigenen Notdienst jeden Tag rund um die Uhr!

Wir übernehmen die praktische Umsetzung für Sie! Oberstes Ziel hat für uns die vollste Zufriedenheit Ihrer Kunden.



Ersatzmobilität

Auf Wunsch halten wir ihren Kunden mit den passenden Mietwagen jederzeit mobil.

- ◆ Günstige Kleinwagen
- ◆ Edle Oberklasse
- ◆ Geräumige Kombis
- ◆ Starke Zugpferde
- ◆ Kleinbusse (bis 9 Personen)
- ◆ Transporter & LKW

Zusätzlich bieten wir Ihnen:

- ◆ Notdienst
- ◆ Hol- und Bringservice
- ◆ Unfallersatzfahrzeuge
- ◆ Fuhrpark - Full - Service



Verkehrsflächenreinigung

Öle, Kraftstoffe, Fette, Farben und andere (gefährliche) Stoffe gehören weder auf die Straße noch sonst irgendwo in die Umwelt. Diese Substanzen schädigen nicht nur gravierend Fauna und Flora, sondern stellen auf der Fahrbahn eine große Gefahr für die Verkehrssicherheit dar! Die Reinigung solcher Verunreinigungen mit dem Hochdruck-Vakuum-Verfahren ist der aktuelle Stand der Technik und garantiert aktiven Umweltschutz und die Wiederherstellung der Fahrbahngriffigkeit.



Unsere zertifizierten Reinigungsmaschinen verfügen über 2000 bzw. 5000 Liter Frischwasser. Dieses wird auf bis zu 95 Grad Celsius erhitzt und unter einer geschlossenen Haube mit bis zu 200 Bar Druck (regelbar) auf die Straße aufgebracht. Im gleichen Arbeitsgang wird die dabei erzeugte Emulsion (Gemisch aus Wasser, ölhaltigem Stoff und Tensid), in den Schmutzwassertank der Maschine aufgesaugt und anschließend der fachgerechten Verwertung zugeführt. Sofort nach der Reinigung kann die Verkehrsfläche freigegeben und uneingeschränkt genutzt werden.

Warum Nassreinigung?

Beim Abstreuen von Ölverunreinigungen mit Bindemittel wirkt dieses nur oberflächlich. Die Verunreinigung befindet sich aber größtenteils in den Poren des Asphalts. Spätestens bei Regen spült dieser die Verunreinigung (z.B. Öl) wieder an die Oberfläche. Die Verkehrssicherheit und der Umweltschutz ist somit nicht gewährleistet. Zudem erreicht auch eine trockene, mit Bindemittel, behandelte Verkehrsfläche in der Regel nicht dauerhaft die nötige Griffigkeit.

Nach der gültigen Gesetzlage ist derjenige, der eine Straße verunreinigt, dafür verantwortlich, die Gefahrenstelle unverzüglich zu beseitigen bzw. beseitigen zu lassen. Die Reinigungskosten, zahlt in der Regel die Haftpflichtversicherung des verursachenden Fahrzeugs.

Rufen Sie uns an! Wir garantieren eine gründliche, sach- und fachgerechte Reinigung aller Verkehrsflächen. Selbstverständlich übernehmen wir auch die korrekte Absicherung. Der Gefahren- und Arbeitsstellen. Gerne übernehmen wir anschließend auch die Abrechnung unserer Leistungen mit der leistungspflichtigen Versicherung.



Vorher



Nachher



Vorher



Nachher

Die Vorteile auf einen Blick

- ◆ Umweltschutz
- ◆ Verkehrssicherheit
- ◆ Schnellstmögliche Freigabe gesperrter Flächen
- ◆ Erhalt des Baukörpers
- ◆ Effizient und Kostengünstig

Jeden Tag, rund um die Uhr verfügbar:

- ◆ 2 Reinigungsmaschinen, Absicherungs- Fahrzeuge und Material
- ◆ Fahrbare Absperrtafel
- ◆ Logistik- und Containerfahrzeuge (Wasser- und Materialtransport)

Darauf können Sie sich verlassen

- ◆ Zertifizierter Entsorgungsfachbetrieb
- ◆ Zertifizierte Reinigungsmaschinen
- ◆ Mitgliedsbetrieb der RAL GGUV und Fachbetrieb LK1
- ◆ Geschultes Fachpersonal

Notfallkonzepte und Rahmenvereinbarungen für Städte, Kommunen und Kreise

- ◆ Garantierte Anrückzeiten
- ◆ Direktabwicklung mit dem Verursacher
- ◆ Entlastung der Feuerwehren
- ◆ Rechtssicherheit für den Auftraggeber
- ◆ Minimierung des Haftungsrisikos



Unfallstellensanierung

Als Entsorgungsfachbetrieb kümmern wir uns nicht nur um die Wiederherstellung der Fahrbahngriffigkeit sondern erledigen auch den Austausch von verunreinigtem Erdreich und dessen fachgerechter Entsorgung. Auch das Beseitigen verlorener Ladung ist für uns kein Problem.

Hierzu steht uns umfangreiche Ausrüstung zur Verfügung:

- ◆ Containerfahrzeuge auch mit Ladekran
- ◆ Kran mit Schallengreifer
- ◆ Mobil- und Gummikettenbagger
- ◆ Diverse Anbaugeräte (Schaufeln, Sortiergreifer, etc.)
- ◆ Radlader / Teleskoplader
- ◆ Diverse Container (auch Schlamm- und Flüssigkeitsdicht)
- ◆ Diverse Anhänger



Kehrmaschine

Unsere Kehrmaschine steht ebenfalls Tag und Nacht für Notfalleinsätze bereit. Ausgestattet mit beidseitiger Kehreinrichtung, Hecksaugschlauch und Hochdruck-Vorsprüheinrichtung ist dieses wendige Fahrzeug die ideale Ergänzung zu unseren Tätigkeiten im Bergungs- und Abschleppdienst und der Ölspurbeseitigung. Gerne bieten wir Ihnen unsere Dienstleistung auch für planbare, ein- oder mehrmalige Kehraufträge an.



Verkehrssicherung



Schnell und kompetent steht Ihnen unsere Verkehrssicherungsabteilung Tag und Nacht zur Verfügung. Innerstädtisch, auf Land- und Bundesstraßen, und Autobahnen garantieren wir Ihnen eine sach- und fachgerechte Absicherung nach RSA21. Unserem geschulten Fachpersonal stehen hierzu alle notwendigen Absicherungsmittel und Verkehrszeichen zur Verfügung. Unser Fuhrpark umfasst sowohl LED-Vorwarntafeln als auch Absperrtafeln, teilweise sogar mit TMA.



Unsere Ladekranfahrzeuge

Mit unseren schweren Ladekränen, erledigen wir Bergungsarbeiten, sowie Spezial-Kranarbeiten. Zum einen befindet sich in unserem Fuhrpark eine 4-Achs-Sattelzugmaschine mit großem Ladekran mit Fly-Jib sowie ein besonders schwere Ladekran mit einem Hubmoment von 180 m/t. Je nach Gewicht eignen sich beide Kranfahrzeuge für schnelle Verladetätigkeiten oder Sondereinsätze zum Beispiel in Hallen oder unterhalb von Höhenbegrenzungen (Leitungen, Bäumen, Brücken, etc). Mit angebauten Fly-Jib erlaubt erreicht der Kran der Sattelzugmaschine eine Reichweite von bis zu 23 Metern. Gleichzeitig erhält das Hubgerät dadurch ein zusätzliches Gelenk, sodass der Grundkran fast senkrecht aufgestellt und der Fly-Jib waagrecht z.B. über ein Dach geneigt werden kann.

Auslage	Traglast
3,85 m	30.000 kg
4,98 m	26.000 kg
6,48 m	20.000 kg
8,13 m	15.900 kg
9,93 m	12.900 kg
11,93 m	10.600 kg
14,08 m	9.000 kg
16,38 m	7.800 kg

Auslage	Traglast
3,9 m	18.000 kg
4,3 m	16.800 kg
5,9 m	12.000 kg
7,7 m	9.000 kg
9,6 m	7.100 kg
11,6 m	5.400 kg
13,6 m	4.900 kg
16,5 m	3.050 kg
17,7 m	2.800 kg
19,0 m	2.600 kg
20,4 m	2.300 kg
21,9 m	1.860 kg
23,0 m	1.500 kg



Der besonders schwere Ladekran bietet beachtliche Hublasten von bis zu 31 Tonnen im Nahbereich. Zudem verfügt dieses Fahrzeug zusätzlich über 2 Seilwinden mit jeweils 20 t. Zugkraft die getrennt oder gemeinsam mit dem Kran eingesetzt werden können. Diese besondere Ausstattung ist besonders bei Bergungen von Schwerfahrzeugen sowie Land- und Baumaschinen ein großer Vorteil.

Selbstverständlich führen beide Fahrzeuge alle gängigen Anschlagmittel wie Kettengehänge, Rundschlingen, Hebebänder und auch verstellbare Spreizen mit sich.

Hier ein kleiner Auszug unserer Einsatzmöglichkeiten:

- ◆ Verladearbeiten (Fertigteile, Maschinen, Geräte, Fahrzeuge, etc.)
- ◆ Setzen von Solarmodulen, Klimageräten, Schalt- und Trafostationen
- ◆ Montagearbeiten (Treppen, Balkone, Carports, Dachgauben, etc.)
- ◆ Ein-/ Ausbringen von Maschinen und Geräten
- ◆ Aufstellen / Umsetzen von Skulpturen oder Denkmäler
- ◆ Auf-/ Abbau von Werbeeinrichtungen und Schildern
- ◆ Spezialkranarbeiten auch in Gebäuden oder auf engen Raum
- ◆ Rettungs- und Bergungsarbeiten





A M F Auto Mietfunk GmbH
Geschäftsführer: Thimo Hüting
Weikenrott 3
46499 Hamminkeln
Telefon: +49 (0) 2852 - 90 97 50
Telefax : +49 (0) 2852 - 90 97 522
Email: info@amf-abschleppdienst.de
Internet: www.amf-abschleppdienst.de

Mit diesem QR-Code können Sie sich
unsere Kontaktdaten direkt einspeichern



Soforthilfe
nach Unfall oder Panne
24 Stunden - Jeden Tag

 **46499 Hamminkeln**
Weikenrott 3
(+49) 0 2852 - 90 97 50

 **46145 Oberhausen**
Kirchhellener Str. 148
(+49) 0 208 - 60 20 20

www.amf-abschleppdienst.de